



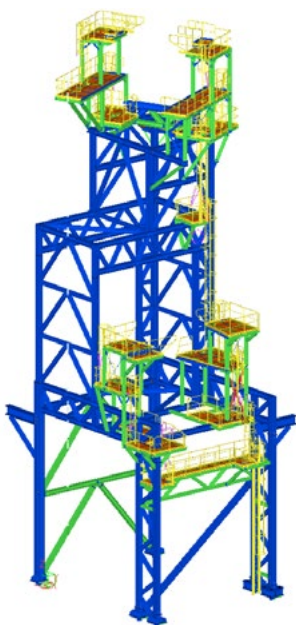
Biuro projektów
i realizacji

» Dział budowlany i konstrukcji stalowych

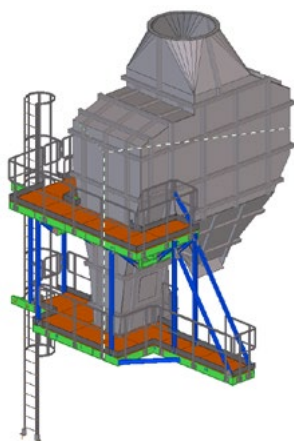
KONSTRUKCJE STALOWE:

W branży konstrukcji stalowych wykonujemy:

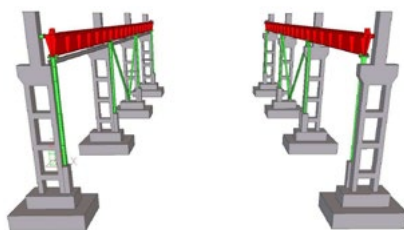
- » projekt budowlany
- » projekt wykonawczy
- » dokumentacja warsztatowa
- » obliczenia statyczne elementów i węzłów
- » wizualizację 3D konstrukcji



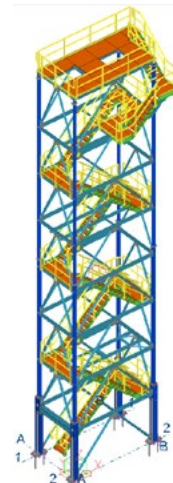
- » Trójwymiarowy model konstrukcyjny wraz z połączeniami. Konstrukcja na potrzeby wyciągu kominowego elektrowni w Opatovicach (wschodnie Czechy).



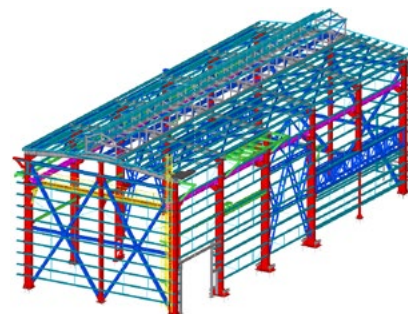
- » Projekt pomostów roboczych pod otwory rewizyjne wokół sortownika na elektrowni Prunéřov (północne Czechy).



- » Obliczenia statyczne i dokumentacja warsztatowa wzmocnienia belek podsuwnicowych. Dostosowanie konstrukcji do suwnicy o nośności 20 ton w miejsce dotychczasowej nośności 5 ton na terenie firmy Alfa Plastik a.s. w Bruntalu (Kraj Morawsko-Śląski).



- » Dokumentacja warsztatowa przemysłowej klatki schodowej wraz z rozmieszczeniem stopni i spoczników z krat pomostowych na elektrowni w Opatovicach (wschodnie Czechy).



- » Dokumentacja warsztatowa konstrukcji stalowej hali STC w Trzyńcu (Kraj Morawsko-Śląski).

» Od rozpoczęcia działalności w 1996 roku, specjalizujemy się w projektowaniu urządzeń i instalacji, przede wszystkim dla energetyki i budownictwa przemysłowego

KONSTRUKCJE BETONOWE:

W branży konstrukcji betonowych wykonujemy:

- » obliczenia statyczne
- » projekty fundamentów budynków, urządzeń i konstrukcji
- » rysunki zbrojenia
- » rysunki szalunkowe
- » wizualizację 3D konstrukcji



- » Dokumentacja wykonawcza hali produkcyjnej kowarki w Ostrawie - Vítkovicach. W hali znajdują się także fundamenty kowarki oraz inne instalacje i urządzenia towarzyszące: maszynownie hydrauliczne, fundamenty pieców obrotowych, obróbki cieplnej, fundamenty przecinarki i inne urządzenia.

PROJEKTOWANIE BUDOWLANE:

Wykonujemy następujące rodzaje dokumentacji:

- » wszystkie rodzaje dokumentacji budowlanej w Republice Czeskiej: studium programowo-przestrzenne, projekty budowlane, wykonawcze i powykonawcze,
- » studia i koncepcje
- » wizualizację 3D pomieszczeń i budynków
- » 3D scanning



- » Elektrownia ciepła Yunus Emre, Turcja, projekt budowlany branży konstrukcyjnej budynków administracyjnych, nadzór autorski bezpośrednio na budowie.



- » Magazyny główne firmy BONATRANS GROUP a.s. - studium programowo-przestrzenne, projekt budowlany i wykonawczy.



- » Stacja paliw CNG (gazu ziemnego) w Ostrawie - dokumentacja wykonawcza.



- » Prototypowa komora wykorzystania energii flex-fuel - projekt budowlany obiektu jednostki eksperymentalnej na terenie ciepłowni Vítkovice w Ostrawie.



- » Remont i wzmocnienie stropów oraz ocieplenie budynku administracyjnego firmy Vítkovické slévárny spol. s r.o. w Ostrawie, projekt budowlany i wykonawczy.



- » Komora spalania eksperymentalnego - własne urządzenie badawcze firmy IVITAS a.s. - studium programowo-przestrzenne, projekt budowlany wraz z pozwoleniem na budowę, projekt wykonawczy.