



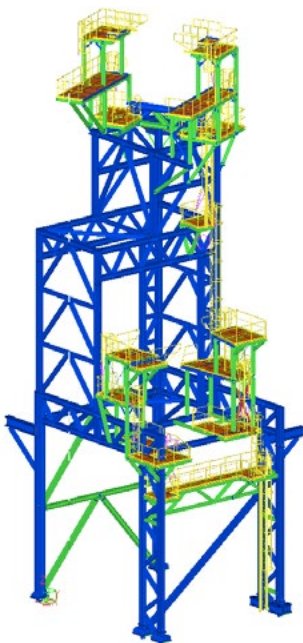
Projektční  
a konstrukční  
kancelář

## » Oddělení stavebních profesí a ocelových konstrukcí

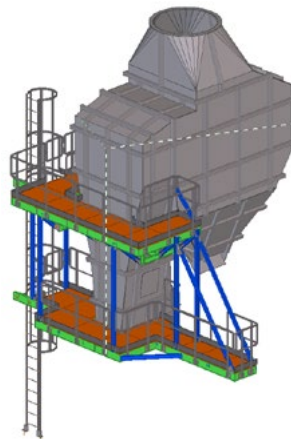
### OCELOVÉ KONSTRUKCE:

*V oboru ocelové konstrukce nabízíme:*

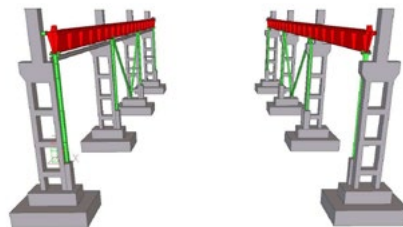
- › basic design
- › detail design
- › vypracování výrobní dokumentace
- › statické výpočty prvků a přípojů
- › 3D vizualizace konstrukcí



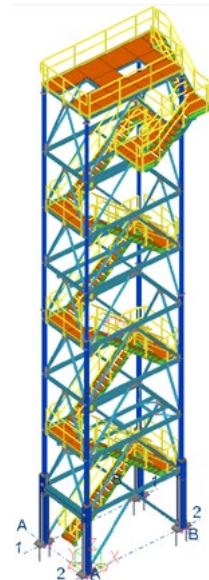
- › Konstrukční 3D model ocelové konstrukce včetně přípojů. Konstrukce slouží k napojení kouřovodů na elektrárně v Opatovicích.



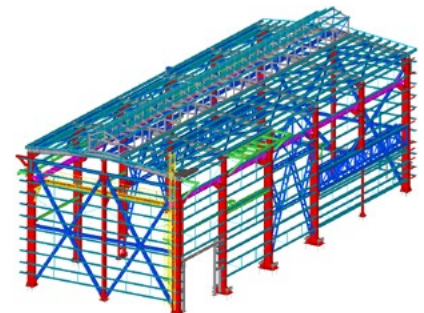
- › Projekt obslužných plošin kolem třídiče na elektrárně Pruněrov pro přístup k revizním otvorům.



- › Statický výpočet a výrobní dokumentace úpravy jeřábové dráhy. Navýšení únosnosti stávající jeřábové dráhy z 5-ti na 20 tun v areálu společnosti Alfa Plastik a.s. Bruntál.



- › Výrobní dokumentace schodištové věže včetně kladečského plánů schodištvých stupňů a pochozích roštů na elektrárně v Opatovicích.



- › Výrobní dokumentace ocelové konstrukce haly STC pecí v Třinci.

## » Od svého vzniku v roce 1996 se zaměřujeme na projektování technologických celků v investiční výstavbě, zejména pro energetiku a technologické stavby

### BETONOVÉ KONSTRUKCE:

*V oboru ocelové konstrukce nabízíme:*

- › statické výpočty
- › základové konstrukce budov, technologických celků a konstrukcí
- › výkresy armovacích sestav
- › výkresy tvaru
- › 3D vizualizace konstrukcí



- › Realizační dokumentace výrobní haly rychlokovacího stroje v Ostravě Vítkovicích. V prostoru haly jsou technologické základy –základ rychlokovacího stroje s navazujícími strojovnamy hydrauliky, dále základy karuselové pece, tepelného zpracování, základy pily a ostatních zařízení.

### STAVEBNÍ PROJEKCE:

*V oboru stavební projekce nabízíme:*

- › všechny stupně projektových dokumentací, DUR, DSP, DPS a DSPS
- › studie, koncepty
- › 3D vizualizace exteriérů a interiérů
- › 3D scanning



- › Tepelná elektrárna Yunus Emre - Turecko, basic design stavební části administrativních budov, design support přímo na stavbě.



- › Centrální sklady v areálu společnosti BONATRANS GROUP a.s. Dokumentace pro územní a stavební řízení, dokumentace pro provedení stavby (DUR+DSP, DPS).



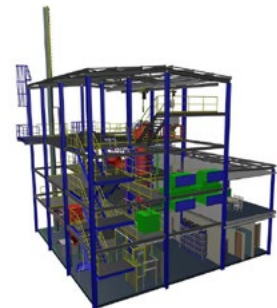
- › Veřejná plnicí stanice CNG v Ostravě. Dokumentace pro provedení stavby (DPS)



- › Demonstrační jednotka – flexibilní energetický systém. Dokumentace pro stavební povolení (DSP) objektu demonstrační jednotky v areálu Teplárny Vítkovice.



- › Zateplení správní budovy a rekonstrukce zpevněných ploch u správní budovy společnosti Vítkovické slévárny, spol. s r.o. Dokumentace pro stavební povolení v rozsahu pro provedení stavby (DSP+DPS).



- › Zkušební spalovací zařízení – výzkumné zařízení – IVITAS a.s. Dokumentace pro územní rozhodnutí, stavební povolení a realizaci stavby DUR, DSP, DPS.